

# 新築分譲住宅

Livelle Garden.S

# 豊中市柴原町1丁目 3,980万円(1号棟)

## 全棟に駐車スペースを確保！

**フライスダウン**

フラット35S(金利Aプラン)対応物件

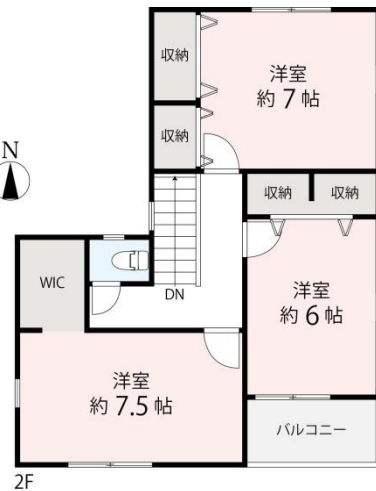
今週の土・日曜日 即日現地案内会開催

13:00~17:00 (事前にご予約ください)

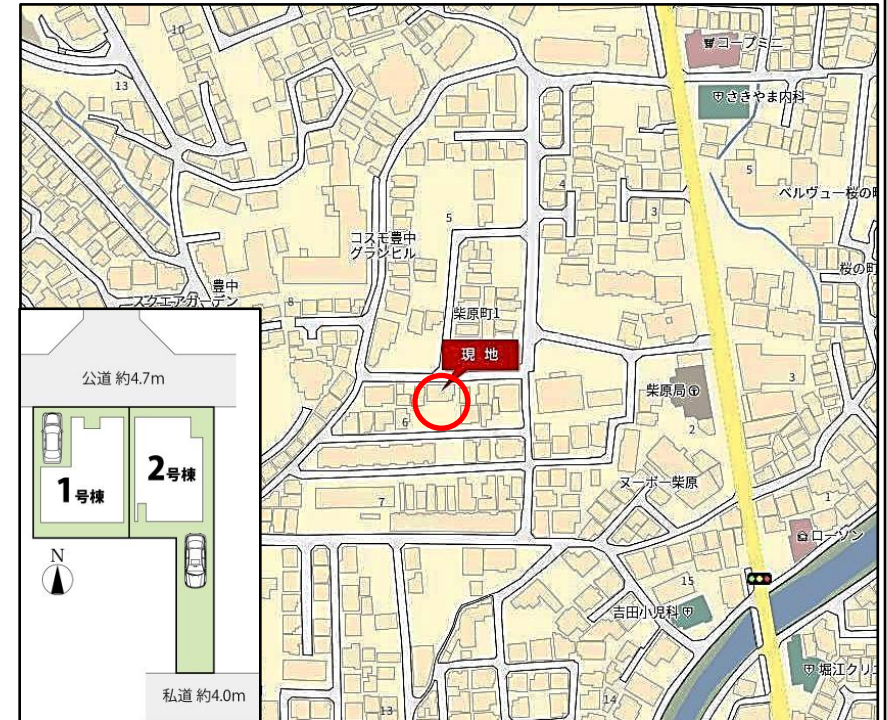
即入居可！内覧予約受付中！

**残り1棟！**

安心の10年保証住宅！  
(※35年 有償保証あり)



**契約済**



【1号棟】**4.080万円**  
土地面積 90.56㎡(約27.39坪)  
建物面積 100.03㎡(約30.25坪)

◆各部屋に収納あり！

【住宅性能表示適合住宅】

(※住宅性能評価とは、第三者機関が客観的に住宅の性能を評価する仕組みです。)



すまい給付金対象物件！

- ◆ 機能的な最新設備を標準装備！
- ◆ ゆとりの2階建て木造住宅！

地盤調査済み！  
安心の地盤保証付き！

【事業主】  
分譲住宅供給棟数 全国トップクラス

飯田グループホールディングス

**hajime** 一建設株式会社

学区区 桜井谷小学校・第十三中学校

- 所在地／大阪府豊中市柴原町1丁目6番街区 (住居表示)
- 交通／阪急宝塚線「豊中」駅徒歩14分
- 今回販売棟数／全2棟 ●建築確認番号／H31SHC125166号 (1号他)
- 土地面積／90.56㎡(1号棟) ●地目／宅地
- 建物構造／木造2階建 ●建築／2020年6月 (完成済み)
- 建物面積／100.03㎡(1号棟)
- 用途地域／第1種中高層住居専用地域 ●建蔽率60% ●容積率200%
- 道路／北側 公道 幅員約4.7m
- 設備／関西電力・都市ガス・公営水道・公共下水道
- 広告有効期限／2020年11月30日
- ※販売価格(税込)／1号棟 3,980万円

販売担当:岡田



担当の岡田です



大阪府知事免許(4)第48977号

(公社)全日本不動産協会会員

(公社)不動産保証協会会員

(仲介) **ケイ・ティ・ティ**

— おかげさまで20周年！安心のお取引をお約束します！ —

〒535-0022

大阪市旭区新森4丁目2番13号

TEL(06)6954-3838

FAX(06)6954-3834

お問い合わせ・資料請求はお気軽に...

**0120-277-383**