

新築分譲住宅

Livelle Garden.S

千代ヶ丘1丁目 2,780万円

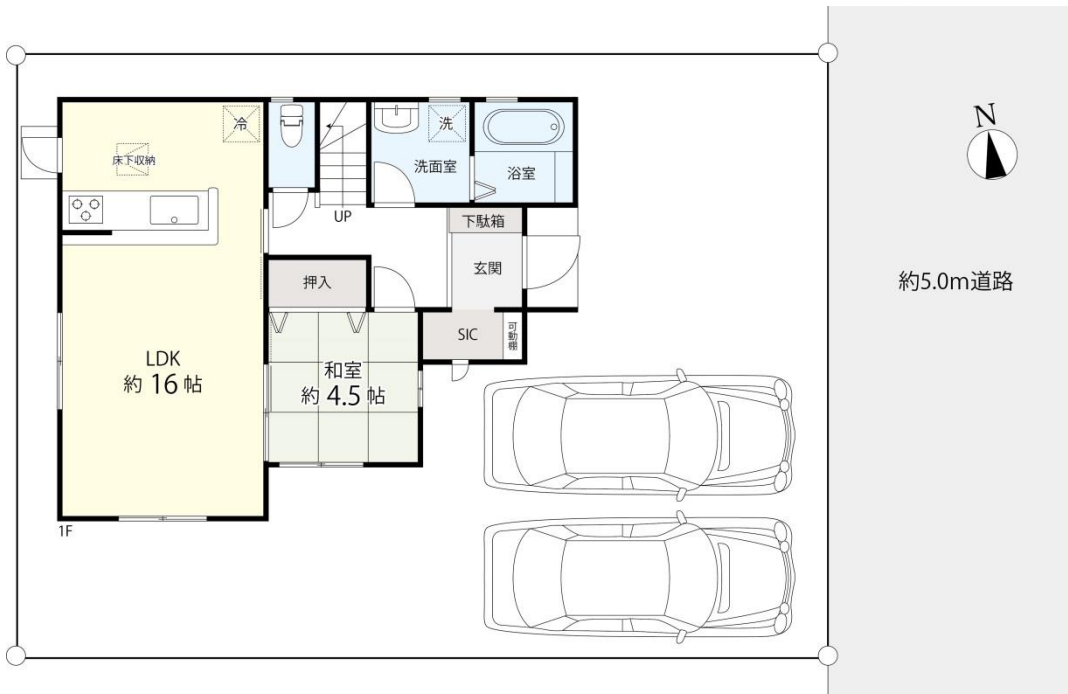
駐車スペース2台+小型車1台分確保!

堂々完成済み! 限定1棟! 即入居可!

地盤調査済み! 安心の地盤保証付き!

プライスダウン!

低金利の今がチャンス!



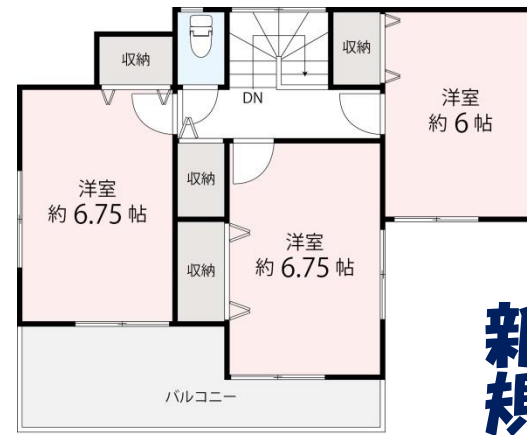
1階平面図

土地面積 164.99㎡(49.90坪)
建物面積 98.53㎡(29.80坪)

安心の10年保証住宅!

(※35年有償保証あり)

- ◆ 機能的な最新設備を標準装備!
- ◆ ゆとりの2階建て木造住宅!



2階平面図

収納充実!

- ◆ 便利なシューズクローク!
- ◆ 各部屋に収納あり!

すまい給付金対象物件!

【事業主】

分譲住宅供給棟数 全国トップクラス

飯田グループホールディングス

hajime 一建設株式会社

フラット35S (金利Bプラン) 利用可能!



学区 富雄南小学校・富雄南中学校

- 所在地/奈良県奈良市千代ヶ丘1丁目
- 交通/近鉄奈良線「学園前」駅 バス乗車6分「千代ヶ丘一丁目」徒歩2分
- 今回販売棟数/1棟 ●建築確認番号/第ラスト17-1641
- 土地面積/公簿 164.99㎡(約49.90坪) ●地目/宅地
- 建物構造/木造2階建 ●建築/平成30年2月下旬完成
- 建物面積/98.53㎡(約29.80坪)
- 用途地域/第1種低層住居専用地域 ●建蔽率40% ●容積率60%
- 道路/公道 幅員 5.0m(42条1項1号)
- 設備/関西電力・都市ガス・公営水道・公共下水道
- 販売価格/2,780万円 (消費税含)
- 広告有効期限/平成30年3月31日

販売担当:岡田



大阪府知事免許(4)第48977号

(公社)全日本不動産協会会員

(公社)不動産保証協会会員

ケイ・ティ・ティ

〒535-0003

大阪市旭区中宮4丁目15番8号

TEL(06)6954-3838

FAX(06)6954-3834

— おかげさまでもうすぐ20周年! 安心のお取引をお約束します! —

お問い合わせ・資料請求はお気軽に...

0120-277-383