

新築一戸建

(限定1棟)

西宮市越水町

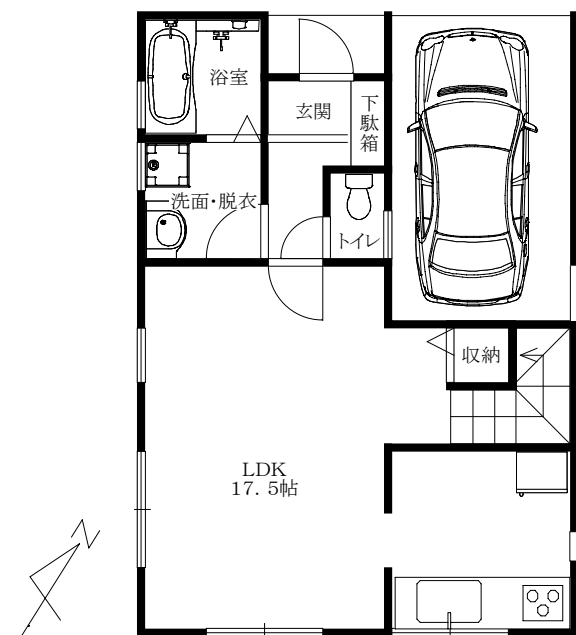
3,680万円

Livele Garden.S
西宮・越水町

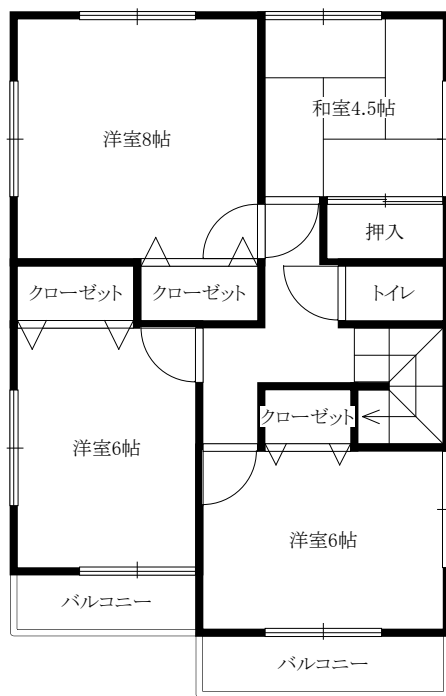
夙川駅徒歩圏！ 即入居可！

この度、価格変更しました！
是非ご検討ください！
3月末入居が可能です！

☆敷地30.25坪！ ☆駐車場付！



1階 平面図



2階 平面図

完売御礼

【物件概要】

- 所在地／西宮市越水町67番2(所在地番)
- 交通／阪神本線「西宮」駅より徒歩約14分
- 販売戸数／1戸 ●建築確認番号／第K13-0022号
- 土地面積／100.00㎡(約30.25坪) ●地目／宅地
- 建物面積／111.79㎡(約33.81坪) ●構造／木造2階建
- 用途地域／第1種住居地域 ●現況／完成済(H25年9月)
- 建蔽率／60% ●容積率／200%
- 道路／北側幅員約4.2m(公道) ※アスファルト舗装
- 設備／関西電力・都市ガス・公営水道・公共下水道
- 広告有効期限／平成26年3月末日

☆アクセス良好・・・

阪急神戸線「夙川」駅・甲陽線「苦楽園口」も
利用可能です。

☆人気のエリア・・・

周辺には買い物施設や飲食店舗が充実して
います。(関西スーパーまで徒歩4分)

☆随時内覧可能です。

是非、現地をご覧ください！



学校区

大社小学校・上ヶ原中学校



大阪府知事免許(3)第48977号

(公社)全日本不動産協会会員

(公社)不動産保証協会会員

(販売代理)

ケイ・ティ・ティ

〒535-0003

大阪市旭区中宮4丁目15番8号

TEL(06)6954-3838

FAX(06)6954-3834

お問い合わせ・ご質問はお気軽に・・・

0120-277-383